

# DSP网络数字 音箱处理器

# DS458/356

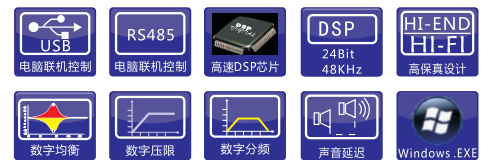
网络数字音箱处理器



## 特性：

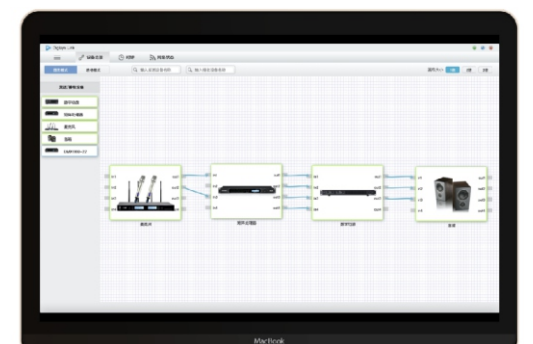
- 搭载DigisynLink网络音频模块，AES67协议支持4×4网络传输通道。
- 高性能的AD/DA数模转换芯片及高速处理DSP芯片。
- 直观友好的操控界面，操控调试更便捷。
- 完善的功能模块设计，输入/输出均带有音量、延时、均衡、压限调试模块。
- 输入/输出各有最大1s超长延时，适用各种不同应用环境。
- 输入/输出各有7段全参量均衡，满足各种不同配置调试所需。
- 完善的辅助功能设计（数字锁、拷贝、路由等）。
- 成熟的电路设计，优选原件。产品性能指标高且安全、耐用。
- 支持USB/RS485通讯，可应用不同环境。

## DIGISYN LINK™



## 技术规格：

型号	DS458	DS356
输入/输出	4进8出	3进6出
输入阻抗	10kΩ	
输出阻抗	50Ω	
最大输入/输出电平	19dBu	
输入增益	-40~+12dB, 步距0.1dB	
输出增益	-40~+12dB, 步距0.1dB	
输入延时	1s, 步距21us	
输出延时	1s, 步距21us	
输入PEQ	每通道7段参量均衡器	
输出PEQ	每通道7段参量均衡器	
EQ增益	-30~+15dB, 步距0.1dB	
EQ类型	PEQ、Low shelf、High shelf任选	
EQ频率	19.7~21.9KHz	
EQ带宽	PEQ 0.017~4.750 OCT	
分频频率	19.7~21.9KHz	
分频斜率	FLAT THRU, 12dB, 24dB, 36dB, 48dB	
分频类型	Butterworth、Bessel、Linkwitz-Riley	
压限门限	-20~+20dBu, 步距0.5dBu	
压限比例	1.2, 1.5, 2, 3, 4, 6, 10, 20, 40, 128 : 1	
上冲时间	1~100ms, 步距1ms	
释放时间	50~1000ms, 步距50ms	
动态范围	112dB A Weighting	
共模抑制比	> 40dB	
分离度	< -100dB	
失真	0.002% (1kHz, 0dBu)	
系统预设	10个出场预置程式, 30个用户程式	
电源	AC 90V~250V, 50Hz~60Hz	
毛重	2.81kg/2.8kg	
尺寸	482mm×164mm×45mm	



## 外形尺寸

