

# DSP 卡拉OK系列

# K5

4通道专业DSP卡拉OK处理器

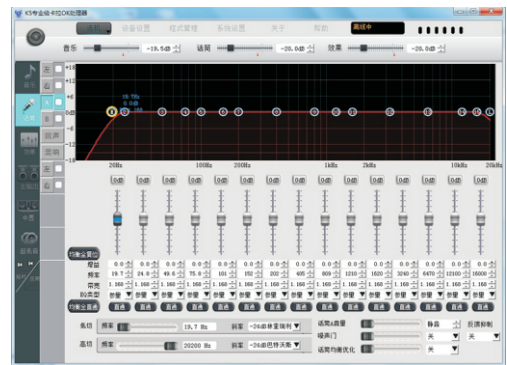


### 特性：

- 高品质DSP芯片，高速AD\DA芯片，双核处理，通道失真度 $\leq 0.002\%$ ，HIFI级硬件设计，音域宽广，音色通透，细腻而自然。
- 3.1通道设计，矩阵式路由，所有通道参数（高低切、均衡、压限、延时）单独可调，所有输出通道分量可调；
- 音乐左、右通道各10段参量均衡，话筒分A、B两路，各15段参量均衡，可单独调整也可联调，更好的满足多套话筒使用场合要求。话筒均衡优化功能是演唱更轻松，更舒畅。
- 专业的自动反馈抑制功能（5级可调），最大限度解决啸叫的问题，满足恶劣使用环境。
- 回声、混响各10段参量均衡，超级ECHO包括有单声道、双回声、立体声回声三种模式，混响更有7种混响模式可选，回声延时、混响延时、相位调整。给到调试时更灵活的搭配。
- 主通道、中置均有7段参量均衡，超低有5段参量均衡，话筒、效果、音乐音量可单独调整。
- 音乐输入有三路模拟及同轴和光纤输入，数字、模拟输入音量校正功能
- 所有输出通道均衡有演唱、热舞两种模式，可以自动或手动切换，适合各种夜场需求。
- RS232、USB、红外遥控、线控等多种控制模式。
- 全中文操控界面，更符合国人的使用习惯，友好的PC界面，将调试变成一种工作享受。

### 技术规格：

音乐部分	信噪比(SNR)	直通, 变调关闭 $\geq 107\text{dB}$ (模拟输入), $\geq 114\text{dB}$ (数字输入)
	失真(THD)	主输出 $1\text{Vrms}@1\text{KHz} \leq 0.002\%$ (模拟输入) $\leq 0.001\%$ (数字输入)
	频率响应	主输出/中置/环绕 $20\text{Hz} \sim 20\text{KHz} \pm 0.5\text{dB}$ 超低音 $20\text{Hz} \sim 2000\text{Hz} \pm 0.5\text{dB}$
	最大输入电平	模拟输入: BGM/IN1/IN2 $4\text{Vrms}$ S/PDIF: 光纤, 同轴 $0\text{dBFS}=2\text{Vrms}$
	最大输出电平	$4\text{Vrms}$
	增益	模拟输入: BGM/IN1/IN2 $-30\text{dB} \sim +18\text{dB}$ S/PDIF: 光纤/同轴 $-30\text{dB} \sim +12\text{dB}$
视频	变调	升调/降调各7级, 步距100音分(半音)
	输入输出	3路视频输入, 1路视频输出
	输入/输出灵敏度/阻抗	$1\text{Vpp}/75\Omega$
话筒部分	信噪比(SNR)	效果关闭 $\geq 99\text{dB}$
	失真+噪声(THD+N)	效果关闭, 输出 $+4\text{dBu}@1\text{KHz} \leq 0.006\%$
	频率响应	主输出/中置/环绕 $20\text{Hz} \sim 20\text{KHz} \pm 0.5\text{dB}$ 超低音 $20\text{Hz} \sim 2000\text{Hz} \pm 0.5\text{dB}$
	灵敏度/阻抗	前置输入: $31\text{mVrms}/3.3\text{k}\Omega$ ; 后置输入: $44\text{mVrms}/10\text{k}\Omega$
参量均衡 (PEQ)	均衡器增益	$-15\text{dB} \sim +12\text{dB}$ , 步距: $\pm 0.1\text{dB}$
	均衡器频率	频率: $19.7\text{Hz} \sim 20.2\text{KHz}$ (超低 $19.7\text{Hz} \sim 2000\text{KHz}$ )
	均衡器宽带	$0.011 \sim 3.595$
	均衡器类型	均衡全复位, 均衡全直通, 均衡每段独立直通
其它	均衡器数量	音乐: 左, 右通道各10段; 话筒: A, B通道各15段; 主输出: 左, 右通道各7段; 以上可以单独调节, 也可联调。 效果部分: 回声, 混响各10段; 中置通道: 7段; 超低通道: 5段;
	话筒输入接口	前置换, 后置2个, 音量单独可调
	遥控	红外接收1个, 线路遥控(5芯S端子)1个
	连机控制接口	RS232, USB
	供电电源	AC 220V/50Hz
	整机功耗	$\leq 21.5\text{W}$
	保险丝	T1A1/250VAC
	毛重	2.8kg
尺寸	$482 \times 185 \times 45(\text{mm})$	



### 外形尺寸

