

DSP数字 音箱处理器

DS428E/226E/224E

数字音箱处理器

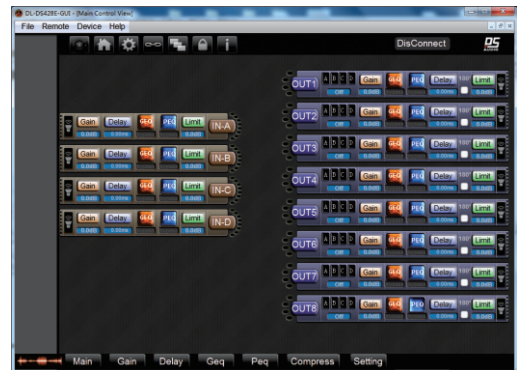
特性：

- 音域宽广, 音色通透, 细腻自然
- 每个输入延时长2S, 每个输出延时长2S
- 输入/输出各9段PEQ, 31段GEQ
- 支持中英文调试软件界面
- 直观友好的关联式用户界面
- 内置WiFi模块移动控制距离稳定可达40米
- 30种系统预设
- 可通过安卓手机/IPAD平板电脑远程联机操控

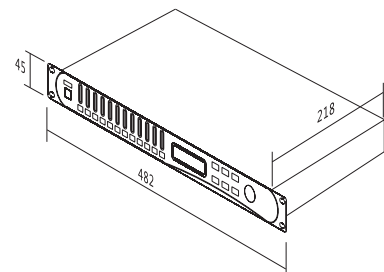


技术规格：

型号	DS428E	DS226E	DS224E
输入/输出	4进8出	2进6出	2进4出
输入/输出增益	-40~+12dB, step 0.1dB		
最大输入电平	20dBu		
输入/输出延时	0ms~2s, 步距 21us		
输入/输出PEQ	每通道各9段参量均衡器		
EQ 增益	-30~+15dB, 步距0.1dB		
EQ 类型	PEQ, Low shelf, High shelf, PHASE shelf (任选)		
EQ 频率	19.7~21.9KHz		
EQ 带宽	PEQ 0.017~4.75 Oct		
输入 GEQ	每通道31段图示均衡器(1/3倍频程)		
分频	频率: 19.7~21.9KHz		
	斜率: FLAT THRU, 12dB, 24dB, 36dB, 48dB		
	类型: Butterworth, Bessel, Linkwitz-Riley		
压限	门限: -20~+20dBu, 步距0.5dBu		
	比例: 1.2,1.5,2,3,4,6,10,20,40,128:1		
上冲放时间	1~100ms, step 1ms		
释放时间	50~1000ms, step 50ms		
动态范围	112dB		
共模抑制比	55dB		
分离度	95dB		
失真度	0.002% (1KHz, 1Vms)		
电源	AC 90V~250V, 50-60Hz		
毛重	3.6kg		



外形尺寸



DS428E